





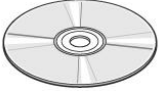




N-0441U/N-0841U 간편 사용설명서 (Ver. 2.3)

H.264 Video Compression

Digital Video Recorder



제품 구성

DVR Set	
Remote Controller	
Battery 1.5V (AAA x 2EA)	
Adaptor and Power cable	
Client Software 및 메뉴얼 CD	
간편 사용자 매뉴얼	
HDD Power & SATA Cable	
HDD Screws	
MOUSE	

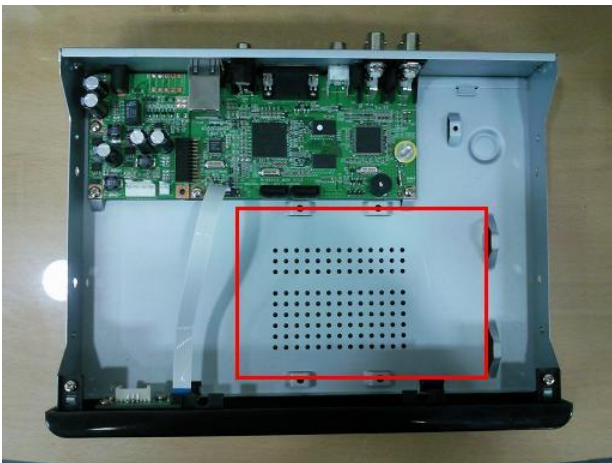
Specification

ITEM				N-0441U		N-0841U	
Video	Input	Channel, Input Level		4CH Composite, 1.0Vp-p, 75ohm			
	Output	Main Monitor		1 VGA (Up to 1280x1024),			
		Sub Monitor		1 CVBS or 1 SPOT			
Audio	Input & Output			1 CH Line input & 1 CH Line output			
	Audio Codec			G.711			
Record	Compression			H.264			
	Multi-operation			QUADPLEX (Playback/Record/Network/Backup)			
	Resolution	NTSC	D1	120fps		N/A	
			Half D1	120fps		N/A	
			CIF	120fps		240fps	
	Recording quality grade			LEVEL 1 (Low), 2, 3, 4, 5 (High)			
	Recording Mode			Continuous / Schedule / Motion/ Manual			
	Pre & Post Recording			Yes			
Display	Frame Rate (/Sec)			NTSC: 30fps/ch, 60 fields / PAL: 25fps/ch, 50 fields			
Playback	Multi-Decoding			1, 4		1	
	Playback Speed		Single channel	x 0.25, 0.5, 2, 4, 8, 16, 32, 64			
Storage	HDD		Capacity of 1 HDD	2TB			
			Internal HDD No.	1			
	USB Port			2 (Front 1, Rear 1)			
	Backup		USB Flash drive	Video & Still Image			
			Network	Video & Still Image			
User I/F	Input Method			Remote control, Mouse(Optional)			
Network	Dynamic DNS			Yes (Free DDNS)			
	Dual Encoding for Network Streaming			CIF 60fps			
Network	Web viewer (1:1)			Live, Search, Backup, Remote Setup			

Access	Client Software: UMS Single (1:1)	Live, Search, Backup, Remote Setup
	Multi-sites Monitoring System : UMS Multi (1:n)	Live, Search, Backup, Remote Setup
Features	DLS (Day Light Saving) & NTP	Yes
	Internal Beep	By Alarm, Motion, Video Loss, HDD error
	Multi-Language	Yes (more than 20 languages)
	3G Mobile	Yes (Exclusive Viewer)
Power	Power Supply Voltage	DC 12V 2.5A (Wall Mount Type)
Allowable operation temperature During operation		5°C - 40°C, During storage: -10°C - +50°C
Weight	Unit Weight (Gross weight)	2.0Kgs
Dimension	Unit Dimension (W x H x D)	270mm x 190mm x 45mm

HDD 설치

1. 윗면 커버를 여시면 아래와 같은 4개의 나사
홀이 나타납니다.



2. HDD 하단부 4개의 구멍과 나란히 맞추신 후
제품 뒷면에서 나사로 고정을 시킵니다.



3. 하드 고정 완료 사진



4. HDD 의 데이터 케이블과 파워 케이블을 연결 합니다.



1. 제품 설명

1-1. 전면부

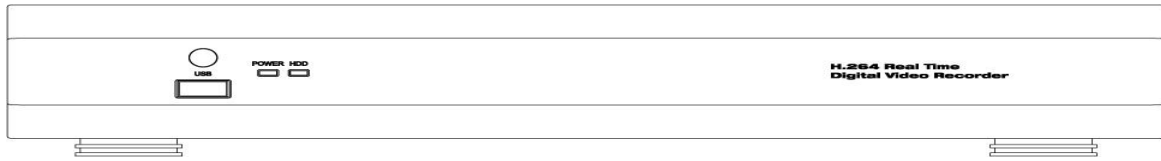


그림 2.1.1 전면부

표 2.1. 전면 LED 및 포트

Name	Description
POWER	전원 인가시 LED 가 점등됩니다.
HDD	제품에 녹화가 되고 있으면 LED 가 점등됩니다.
USB port	데이터 백업 및 펌웨어 업그레이드와 마우스 사용시 연결하여 사용합니다.

1-2. 후면부

1-3-1. 후면부 연결단자

- 제품에 카메라 네트워크 등의 연결이 완료 되기 전에는 전원을 넣지 마십시오.
- 제품에 다른 장비(카메라, 모니터 등) 가 정상적으로 연결 되었는지 꼭 확인해 주십시오.
- 제품 후면의 전원 연결 부위를 잘 확인해 주십시오. (전원 입력부위가 빠질 수 있으니 정확히 연결)
- 주의 : 연결 전에 전원을 넣으면 이상이 발생할 수 있습니다

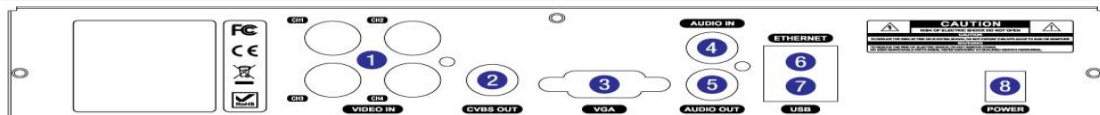


그림 2.1.2 N-0441U 후면부

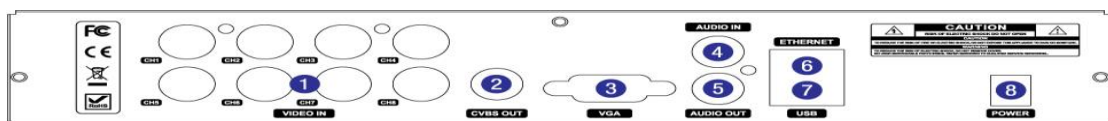


그림 2.1.3 N-0841U 후면부

1. VIDEO IN: 카메라 및 외부 영상장치를 연결합니다.
2. CVBS OUT: CVBS 출력 또는 SPOT 영상을 보기 위한 모니터를 연결합니다.
3. VGA: PC 용 VGA 모니터를 연결합니다.
4. AUDIO IN : 오디오 1채널 입력 단자
5. AUDIO OUT : 오디오 출력 단자
6. ETHERNET: 네트워크 RJ-45 Jack 연결 포트
7. USB Port : 마우스 연결 (전/후면 각 1개씩 있음)
8. POWER: DC12V input terminal

2. DVR 설정

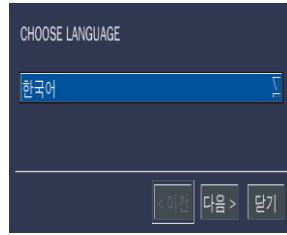
DVR 제품의 초기값을 설정합니다.

처음 제품에 카메라를 연결하고 전원을 입력하면 아래와 같은 과정을 거치게 됩니다.

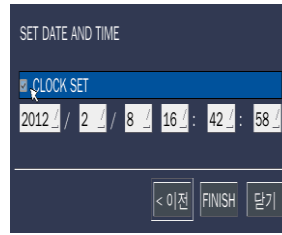
(참조) 제조사 혹은 판매점에서 미리 설정을 해서 판매가 되면 언어 및 시간 설정은 나오지 않습니다.



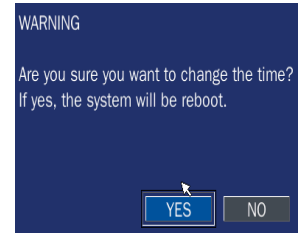
1. 부팅로고 화면



2. 언어선택 화면



3. 시간설정 화면



4. 시스템 재부팅 화면


2-1. 라이브 화면

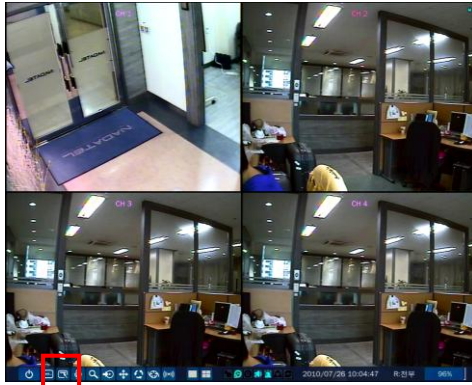
처음 제품에 전원이 들어오면 제품이 부팅이 되며 정상적으로 완료가 되면 아래 그림과 같은 화면이 나타납니다.

각 채널에 카메라가 연결 되어 있다면 화면에는 해당 카메라 화면이 나옵니다.

화면에는 현재 제품의 시간, 각 채널 별 녹화 옵션, 네트워크 연결 상태 등에 대한 ICON이 나타납니다.

(라이브 화면 설명은 13페이지 3-1 라이브 화면 메뉴설명 참조 하십시오)

마우스를 사용하시면 라이브 화면 하단의 MENU 아이콘()을 누르시거나 라이브 화면에서 마우스 오른쪽 버튼을 눌러 메뉴 중 설정을 누르시면 설정할 수 있으며 리모컨은 SETUP 버튼을 누르시면 됩니다.



초기 비밀번호는 "1111" 입니다.

제품 설치 시 꼭 "비밀번호" 를 변경하여 사용 하십시오

※ 주의 : 각종 선들이 연결 되기 전에 전원을 넣으면 장비에 이상이 발생할 수 있습니다.

2-2. 화면표시 메뉴 설명


입력된 카메라에 대한 각 채널 별 화면 설정을 합니다.

메뉴에서 리모콘은 "SEL"버튼으로 선택을 하며 방향키로 이동, ESC버튼으로 취소 및 그 상위 단계로 이동합니다. 마우스는 왼쪽버튼으로 선택을 하며 마우스를 움직여 이동하시면 됩니다. 설정 완료 후 "OK"버튼을 선택 하시면 설정이 저장되며 적용됩니다. 만약 설정 값을 저장 및 적용 안 하시려면 "Cancel"을 선택합니다.



[그림] 표시 메뉴 화면

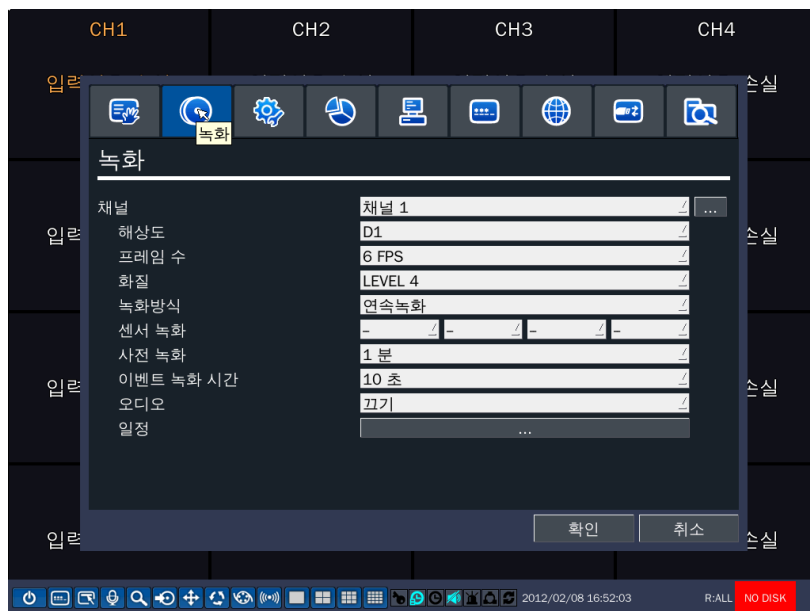
표 3.2.1. 메뉴 설명

메뉴	설명
OSD	끄기/켜기를 선택합니다. 라이브 화면에 표시되는 OSD ICON 의 보기를 끄기/켜기 합니다.
OSD 밝기	표시되는 메뉴의 OSD 화면의 밝기를 조정합니다. (0-100)
채널순환	1채널씩 화면에 순차적으로 표시가 됩니다.
채널순환 간격	변경되는 각 채널의 변경 시간을 조정 합니다. (1-60초) 채널 순환 메뉴를 "켜기" 로 설정 시에만 적용됩니다.
채널	설정할 채널을 선택합니다. 채널 선택 메뉴 우측의  버튼을 누르시면 모든 채널을 한번에 설정이 가능합니다.
이름	해당 채널의 이름을 넣습니다. ("SEL" 버튼 + ◀ ▶ ▲ ▼ 키 사용)
화면 가림	위에 "채널" 메뉴에서 선택한 채널의 영상을 라이브 화면에서 안보이고자 할 때 사용 "켜기" 선택 시 라이브 화면에서는 안보이지만 실제 녹화는 됩니다.
밝기	선택한 채널의 밝기를 조정 합니다. (0-100) 기본값은 50 입니다.
대비	선택한 채널의 대비를 조정 합니다. (0-100) 기본값은 40 입니다.
색상	선택한 채널의 색상을 조정 합니다. (0-100) 기본값은 50 입니다.
채도	선택한 채널의 채도를 조정 합니다. (0-100) 기본값은 50 입니다.
VIDEO OUTPUT	디스플레이 해상도를 변경합니다. (1024*768, 1280*1024) 기본값은 1024*768입니다.

2-3. 녹화 메뉴 설정

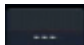
각 채널 별 녹화 설정을 합니다.

메뉴에서 선택은 "SEL" 버튼 또는 마우스 "왼쪽버튼"을 누르시면 선택됩니다.



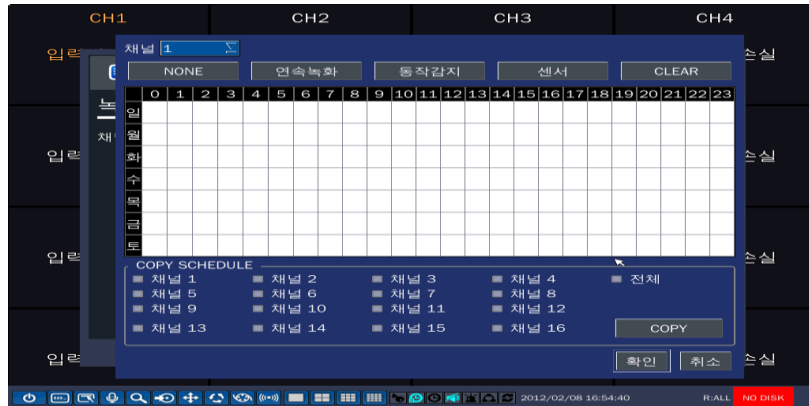
[그림] 녹화 메뉴 화면

녹화 메뉴 설명

메뉴	설명	
	4ch	8ch
채널	녹화 설정할 채널을 선택합니다. 채널 선택 메뉴 우측의  버튼을 누르시면 모든 채널을 한번에 설정이 가능해집니다.	
해상도	D1(704x480),CIF(352x240), Half D1(704x240) 중 선택합니다. 기본값: D1(704x480)	기본 CIF(352x240)만 지원
프레임 수	D1 120FPS/Half D1 120FPS/CIF 120FPS	CIF 240FPS
화질	LEVEL1(저화질), LEVEL2, LEVEL3, LEVEL4, LEVEL5(최고화질) 중 선택합니다.	
녹화 방식	녹화 안함, 연속녹화, 동작감지, 센서, 일정 중 선택합니다.	
센서 녹화	4개 센서에 각각 센서녹화 할 채널을 설정합니다.	
사전 녹화	이벤트(움직임, 센서 등) 발생 전 5초 전부터의 내용을 저장하는 기능으로 설정 값을 끄기/켜기 합니다.	
이벤트 녹화 시간	이벤트 발생 후의 저장 시간을 지정합니다. (10-30초, 60초)	
오디오	오디오 녹음 여부를 끄기/켜기 합니다. ● 1번 채널만 사용합니다.	
일정	채널 별 해당 요일의 시간 단위로 녹화 설정을 합니다.	

2-3-1. 일정 녹화

일정녹화는 사용자가 직접 해당 요일 및 시간에 녹화 옵션 (연속녹화, 동작감지, 센서)을 선택하여 설정할 수 있는 기능입니다.



[그림] 일정 녹화 설정 화면

- 일정을 녹화를 하시고자 하시면 먼저 "녹화 방식" 메뉴에서 "일정" 으로 선택을 하셔야 합니다.
- 일정 녹화를 설정할 채널을 선택합니다.
- 녹화 방식을 선택 합니다. (없음, 연속녹화, 동작감지, 센서)
- 해당 버튼을 선택하시면 없음-파란색, 연속녹화-초록색, 동작감지-노란색, 센서-붉은색으로 표시됩니다.
- 해당 요일의 시간을 선택 하시면 위에 선택한 녹화 방식의 색깔로 선택이 됩니다.
- CLEAR : 선택한 채널의 모든 녹화 옵션을 취소합니다.
- 일정 복사 : 채널 메뉴에서 채널을 선택 한 후 일정 복사 메뉴에서 복사할 채널을 선택 한 후 "COPY" 버튼을 누르면 해당 채널로 녹화옵션이 그대로 적용됩니다.

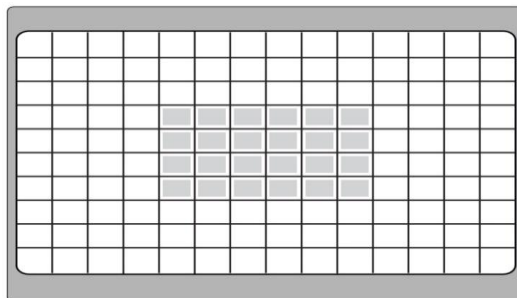
2-3-2. 동작감지 영역 설정

녹화 메뉴에서 녹화 방식을 움직임으로 설정 시 움직임 감지 방법을 설정하는 메뉴로서 움직임이 발생 할 때에만 녹화를 하며 움직임이 감지 되지 않으면 녹화하지 않는 기능입니다.

동작감지 설정은 장치메뉴-채널-동작 감지 영역에서 설정 하실 수 있습니다.

전체영역: 모든 영역에 대한 움직임 감지를 합니다.

선택영역: 사용자가 직접 움직임 감지 구간을 설정하여 사용 하고자 할 때 사용합니다. 하기 그림처럼 움직임 감지 설정한 부분에 대해서만 감지가 되며, 그 외 구간에서는 움직임이 발생해도 녹화 하지 않습니다.

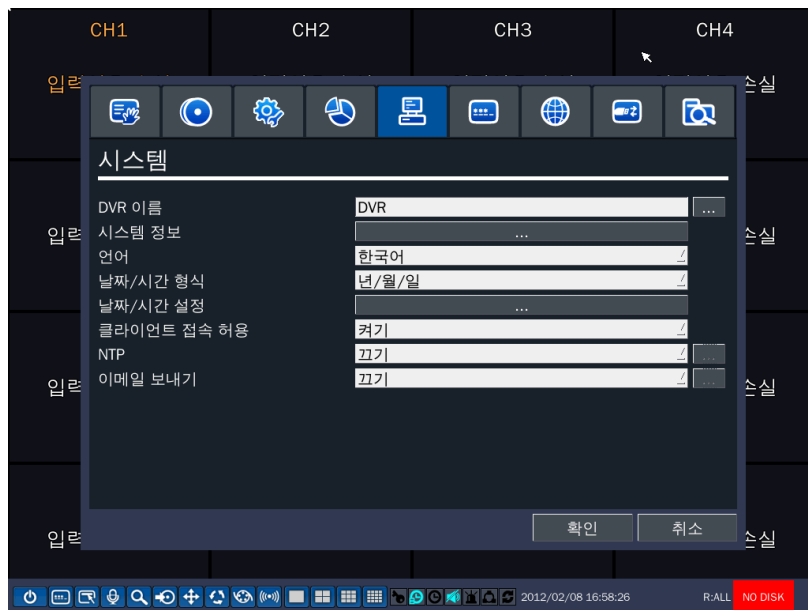


[그림] 선택영역 움직임 감시 설정

동작감지감도: 움직임 발생시 움직임에 대한 감도를 조정합니다. 숫자가 높을수록 움직임에 대한 감도가 높아집니다 (설정 값 : 1~9)

2-4. 시스템 설정

사용하시는 제품의 날짜/시간 및 언어 변경 그리고 네트워크 접속 등에 대한 설정을 합니다.



[그림] 시스템 메뉴 화면

표 3.6.1. 시스템 메뉴 설명

메뉴	설 명
DVR 이름	사용하시는 제품의 이름변경이 가능합니다. (영어 및 숫자만 가능)
시스템 정보	시스템 정보를 보여 줍니다. (Hardware 정보, Software 버전, 용량, IP 주소, MAC 주소)
언어	한국어, 영어 등 여러 국가의 언어를 선택하여 사용하실 수 있습니다.
날짜/시간 형식	사용하고자 하시는 날짜 형식으로 교체하시면 됩니다. YYYY/MM/DD MM-DD-YYYY DD-MM-YYYY
날짜/시간 설정	날짜 및 시간 표시가 잘못 되었을 경우 수정할 수 있습니다.
서머타임	사용하고자 하시는 지역 또는 끄기로 교체 하시면 됩니다. (국내는 "끄기")
끄기/미국/유럽/기타	<ol style="list-style-type: none"> 1. 끄기: 사용 안 함 (국내 사용) 2. 미국: 미국에서 사용시 해당 시간을 설정합니다. 3. 유럽: 유럽에서 사용시 해당 시간을 설정합니다. 4. 기타: 미국 및 유럽을 제외한 기타 지역에서 사용합니다.
클라이언트 접속 허용	네트워크를 통해 내부 또는 외부에서 접속 시 네트워크의 접속을 허용 할 지 안 할지 를 설정합니다.
NTP	NTP 란 Network Time Protocol, 의 약자로서 시스템의 시간오차를 설정한 서버를 통해 보정 받는 기능입니다.
이메일 보내기	이메일 보내기 기능을 .(ON/OFF) 합니다 전송 모드: 이미지 전송. IP 전송 : 리부팅 또는 세트의 IP 주소가 변경되면 메일을 송신함

이벤트 전송: 외부 알람 또는 내장 모션센서가 움직임을 감지하여 모션 녹화가 시작 되었을 때 통지 메일을 송신함.

이메일 주소 : 메일을 받을 주소를 설정 합니다.

메일서버 이름 : 사용하시는 메일서버의 주소를 넣습니다.

ID: 사용 하는 메일서버 의 ID 를 넣습니다.

비밀번호 : 사용 하는 메일서버 의 비밀번호 를 넣습니다.

회신 이메일 주소: 설정한 이메일 주소로 전송이 안될 경우 받을 이메일 주소를 설정 합니다.

2-5. 네트워크 설정

사용하시는 제품의 네트워크 접속에 대한 환경설정을 합니다.



[그림] 네트워크 설정 화면

네트워크 설정 설명

메뉴	설 명
포트	기본값 5445, 설정한 PORT NUMBER로 NETWORK(CLIENT VIEW) 접속이 가능함
네트워크 오디오 포트	기본값 5446 (포트값 + 1) 설정한 PORT NUMBER로 음성이 전송됨
웹포트	기본값 80 설정한 PORT NUMBER로 WEB CLIENT 접속이 가능함
네트워크 종류	사용하는 네트워크 종류 선택 (고정, DHCP)
DHCP	유동 IP사용시 설정합니다.
STATIC	고정IP 를 사용하는 인터넷 망에서 사용합니다. (IP, 서브넷마스크, 게이트웨이, DNS 등을 설정 해야 합니다.)
DDNS	사용할 서버를 설정합니다. (기본값은 서버1, OKDDNS.COM) 서버1 : bestddns.com, okddns.com, ddsncenter.com (국내 서버 : <u>OKDDNS.COM</u>) 주의: 서버1 설정되어 있는 DDNS 서버 이름을 변경하시면 안됩니다. 서버2 : 상용 DDNS를 지정하여 DDNS SERVER NAME, ID, P/W 를 등록하여 해당 시스템으로 접속 가능 (예:dynddns.com)

네트워크 스트리밍

네트워크로 전송될 영상 프레임 및 속도를 설정합니다. (각 채널당 1~15)

중요! 네트워크화질 조절방법

프레임 수와 BITRATE에 따라 화질을 조절 할 수 있습니다.

네트워크 \ 항목	프레임 수	BITRATE	화질비교
업로드 낮음 (adsl등, 저대역)	5	LEVEL 3	보통
업로드 보통 (메가패스등 10메가급)	10	LEVEL 4	좋음
업로드 높음 (광랜등 50메가급 이상)	15	LEVEL 5	매우 좋음

위의 기준치를 토대로 각 네트워크상황에 설정을 변경해주세요.

주의 : 매우 좋은 화질을 위해서는 녹화에서 채널 별 프레임이 15 이상으로 설정되어 있어야 합니다.

자세한 설정방법은 홈페이지(<http://sdvr.co.kr>)의 FAQ를 참조 하시거나 고객센터 1588-4916으로 연락주세요.

※ 공유기 셋팅 시 지정 Port 를 기준으로 하기와 같이 설정이 진행되어야 함

+ 기본포트(5445) : 오디오+비디오+백업 외

+ 웹포트(80) : 웹뷰어 및 리모트 설정

2-5-1. 네트워크 종류

2-5-2-1. STATIC

고정 IP 사용시 선택합니다.

사용하시는 네트워크가 사내망, 기타 전용선등 각각의 고정된 IP 주소를 사용하는 네트워크망에서 사용되며, 이는 DHCP 와는 다르게 IP 주소가 변경되지 않으며 항상 고정 되어 있는 네트워크입니다.

메뉴	설 명
IP	제품에 할당된 고정 IP를 넣습니다.
서브넷 마스크	사용하고자 하는 네트워크에 맞는 Subnet Mask 를 등록합니다.
게이트웨이	사용하고자 하는 네트워크에 맞는 Gateway 를 등록합니다.
1st DNS/2st DNS	사용하는 DNS 주소를 등록합니다.

2-5-2-2. DHCP

유동 IP 사용시 선택 하며 선택 시 변경 되는 IP를 자동으로 가져옵니다.

IP 공유기 사용시 선택 (대부분의 인터넷 사용자)

3. 라이브 검색 및 재생

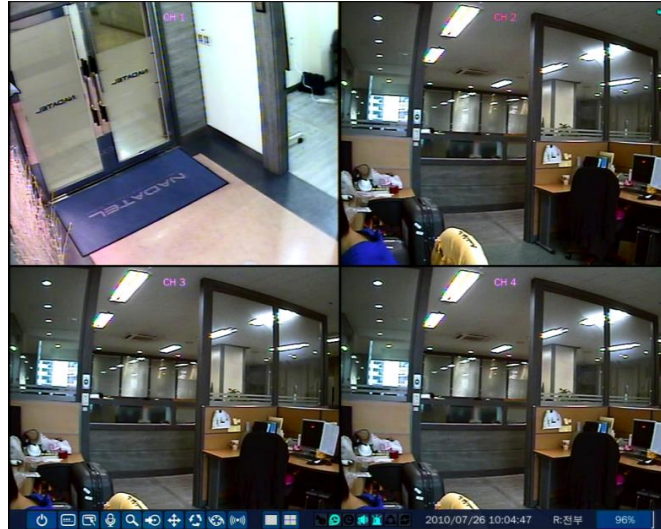
3-1. 라이브 화면

처음 제품에 전원이 들어오면 제품이 부팅이 되며 아래 그림과 같은 화면이 나타납니다.

각 채널에 카메라가 연결 되어 있다면 화면에는 해당 카메라 화면이 나옵니다.








화면에는 현재 제품의 시간, 각 채널 별 녹화 옵션, 네트워크 연결 상태 등에 대한 ICON이 나타납니다.

(마우스 또는 리모컨을 통해 메뉴 설정을 하실 수 있습니다.)




[그림] 라이브 화면

메뉴 및 아이콘 설명

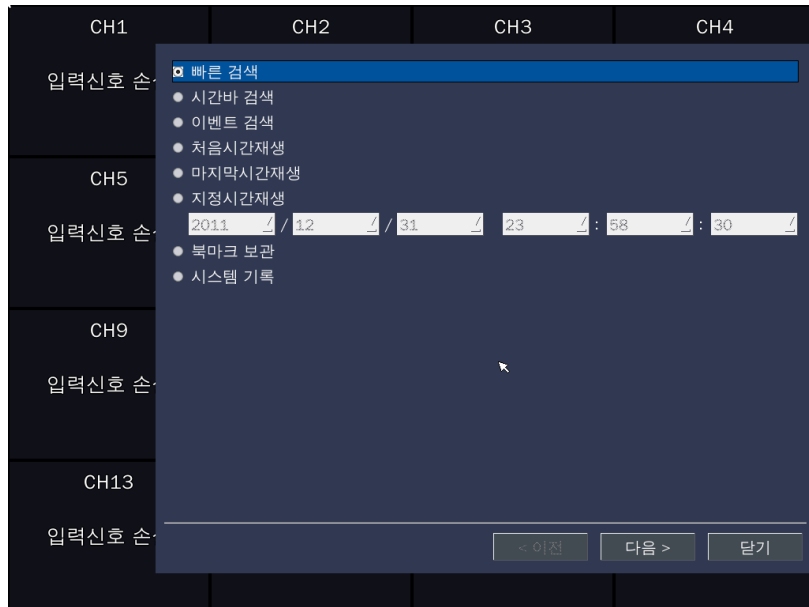
Icon	설 명
	전원 버튼 전원 종료 버튼을 누르신 후 비밀번호 항목에 비밀번호(초기값:1111) 을 넣으신 후 “예”를 선택 하면 화면이 꺼집니다. 이때 후면부의 아답터 전원을 빼시면 정상 종료가 됩니다.
	잠금 버튼 : 관리자 모드로 비밀번호를 입력하여 제품을 잠금 상태로 설정합니다. (이 경우 관리자 이외에는 접근이 불가능합니다.)
	메뉴 버튼 : 설정 메뉴 실행 버튼
	오디오 버튼 : 재생 시 오디오 출력 여부를 선택 합니다. (버튼을 누를 때 마다 오른쪽 오디오 아이콘의 그림이 바뀝니다.)
	검색 버튼 : 녹화 검색 메뉴가 나타납니다.
	백업 버튼
	카메라 제어 버튼 (485 포트가 있는 제품에서만 사용 가능)

	순차 전환 버튼 : 라이브화면을 메뉴에서 순차전환 설정 시 끄기/켜기를 합니다. 아이콘을 누를 때 마다 오른쪽 순차전환 아이콘이 꺼졌다 켜졌다 합니다.
	매뉴얼 레코딩 (강제 녹화) 선택 아이콘
	알람 출력 음 제거 버튼 : 알람 출력 시 해당 아이콘을 누르면 소리가 커집니다.
	선택한 채널을 전체 화면으로 표시합니다.
	4분할 화면으로 표시합니다.
2009/04/14 17:23:40	현재의 년/월/일/시/분/초 가 표시됩니다.
R-전부	리모컨의 ID 설정 값이 표시됩니다. (기본값은 "전부"이며 1개의 리모컨으로 여러 개의 제품을 설정 시 설정한 ID 가 표시됩니다.)
 15%	현재 설치된 하드디스크의 녹화된 용량을 표시합니다. (0-99%)
	보안 잠금 표시 보안 잠금 설정/해제 상태를 라이브 화면상에 표시합니다.
	알람 출력 표시 사용자가 ALARM 버튼을 통해 알람 외부 출력을 ON/OFF 할 수 있으며, 실행 할 경우 아이콘이 활성화됩니다.
	모션 또는 외부 알람 입력을 통한 녹화 중에 알람 출력이 진행 될 경우 아이콘이 활성화 됩니다.
  	라이브 오디오 출력이 정지됩니다. 오디오 입력이 들어간 채널에 대해서만 해당 채널이 설정 됐을 경우 출력됩니다.
	이벤트 발생(움직임,센서 등) 에 따른 알람 출력 시 표시됩니다.
	클라이언트 프로그램과 연동 되어 통신이 될 경우 라이브 화면상에 연결 표시가 활성화됩니다.
	ON/OFF 설정에 따라 SEQ 버튼에 의한 화면 전환 기능을 실행/중지 시 표시됩니다.
    	상시 녹화 중일 때 라이브 화면상에 표시 됨 / 연속 녹화 모든 녹화 옵션(이벤트 녹화) 을 무시하고 강제 녹화를 진행 할 경우 라이브 화면상에 표시됩니다. 모션 감지에 의한 녹화 중일 때 라이브 화면상에 표시됩니다. 알람 입력 감지에 의한 녹화 중일 때 라이브 화면상에 표시됩니다. 이벤트 녹화 대비 ALARM 설정에 따른 알람 발생 시 이벤트 레코딩 표시와 함께 화면상에 출력됩니다.

3-2. 검색 화면

마우스를 이용하여 메인 화면 하단에 있는 “” 버튼을 누르거나 리모콘의 “SEARCH” 버튼을 누르시면 검색 메뉴가 나타납니다.

검색 메뉴를 선택하시면 아래 그림처럼 비밀번호를 물어 보는 메뉴가 나타납니다.



[그림] 검색 메뉴 화면

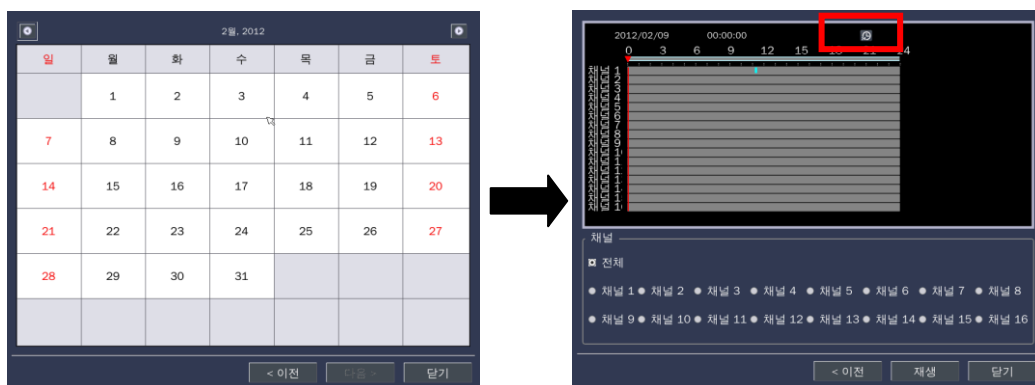
설정하신 비밀 번호를 누르시면 검색 메인 메뉴로 들어 갑니다. (초기비밀 번호는 “1111” 입니다.)

검색 메뉴는 시간바 검색, 이벤트, 처음시간 재생, 마지막 시간 재생, 지정 시간 재생, 북마크 보관, 시스템 기록의 메뉴로 구성 되어 있습니다.


3-2-1. 시간바 검색

시간바 검색은 저장된 데이터를 선택한 일자의 시간대별로 검색을 할 수 있습니다.

검색 메뉴에서 “시간바 검색” 메뉴를 선택합니다.



[그림] 시간바 검색 메뉴 화면

 버튼을 클릭 시 현 시간 단위 검색이 분 단위 검색으로 전환되며, < , > 버튼을 통해 이전 시간 및

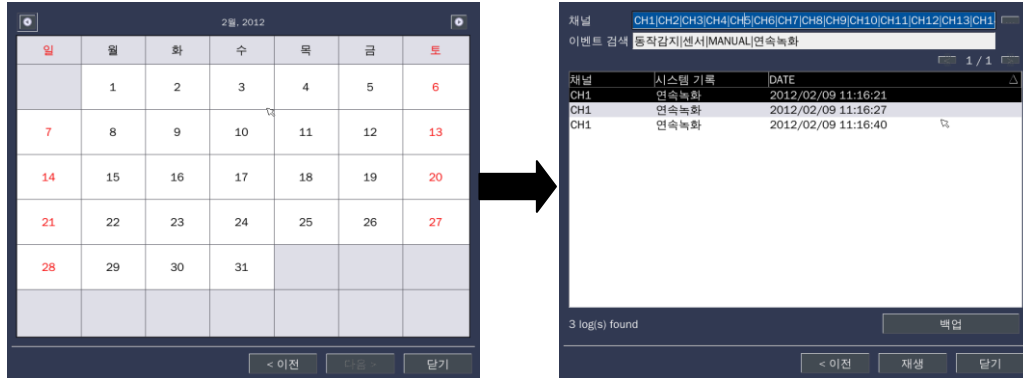
이후 시간 데이터를 60분 단위로 계속적으로 보여줌

1. 먼저 검색을 하고자 하는 날짜를 선택합니다.
2. 날짜를 선택하시면 해당 날짜에 대한 각 시간 별 녹화된 데이터가 푸른색으로 표시됩니다.

3. 화살표(◀ ▶ ▶ ▼) 버튼을 이용하여 검색하고자 하는 시간 및 채널을 선택합니다.
4. 모든 채널을 검색하고자 하시면 메뉴 하단의 "전부" 메뉴를 선택 하시면 녹화된 모든 채널을 보실 수 있습니다.
5. 재생 하고자 하는 부분에 붉은색 막대를 옮긴 후 재생 버튼을 누르면 재생이 됩니다.
6. 검색을 중지 하시려면 ESC 버튼 또는 마우스로 X 아이콘을 누르시면 종료됩니다.

3-2-2. 이벤트 검색

각 채널 별 이벤트(동작감지, 센서, 알람 등) 발생에 따른 녹화 검색을 할 수 있습니다.



[그림] EVENT 검색 메뉴 화면

1. 먼저 검색을 하고자 하는 날짜를 선택합니다. (◀ ▶ ▶ ▼)
2. 채널 항목에서 검색할 채널 및 검색할 이벤트를 선택합니다.
3. 이벤트 항목에 선택하신 이벤트 리스트가 나타납니다.
4. 이벤트 검색 메뉴에서 재생하고자 하는 파일을 선택 하시면 화면에 해당 데이터가 재생됩니다.
5. 검색을 중지 하시려면 ESC 버튼 또는 마우스로 X 아이콘을 누르시면 종료됩니다.

3-2-3. 처음 시간 재생

가장 먼저 저장된 데이터를 재생합니다.

3-2-4. 마지막 시간 재생

가장 마지막에 저장된 데이터를 재생합니다.

3-2-5. 지정 시간 재생

직접 재생을 할 년/월/일/시/분 을 선택하여 검색 재생이 가능합니다.

(◀ ▶ ▶ ▼)를 이용하여 상/하 키는 변경을 하며 좌/우 키는 이동을 할 때 사용합니다.

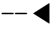


3-2-6. 시스템 기록

제품의 전반적인 사용 이력을 확인 할 수 있습니다.(전원 ON/OFF, 설정 메뉴 진입 등)

3-3. 재생

– 재생 버튼 기능

	재생을 중지 하고 이전 검색 메뉴로 돌아갑니다.
	누를 때 마다 빨리 감기 배속이 변하며 화면 하단에 표시됩니다. ▶(표준)→▶▶(2 배속)→▶▶▶(4 배속)→▶▶▶표준 배속 반복 진행
	누를 때 마다 빨리 되감기 배속이 변하며 화면 하단에 표시됩니다. ◀(표준)→◀◀(2 배속)→◀◀◀(4 배속)→◀◀◀표준 배속 반복 진행
	1 분 뒤의 영상으로 점프 됨 / 정지 영상에서는 초당 Frame 수를 확인 할 수 있음

	1 분 전의 영상으로 점프 됨
	일시 정지(정지 화면 표시), 한번 더 누르면 다시 재생 됨
	재생 화면의 정지영상 및 동영상 백업 버튼

녹화된 데이터를 검색 후 해당 영상을 보고자 할 때 사용합니다.





[그림] 재생 메뉴 화면

4. 백업


4-1. 정지영상 백업 (USB flash memory Stick)

정지영상 백업은 라이브 화면 및 데이터 재생 시 모두 가능합니다.

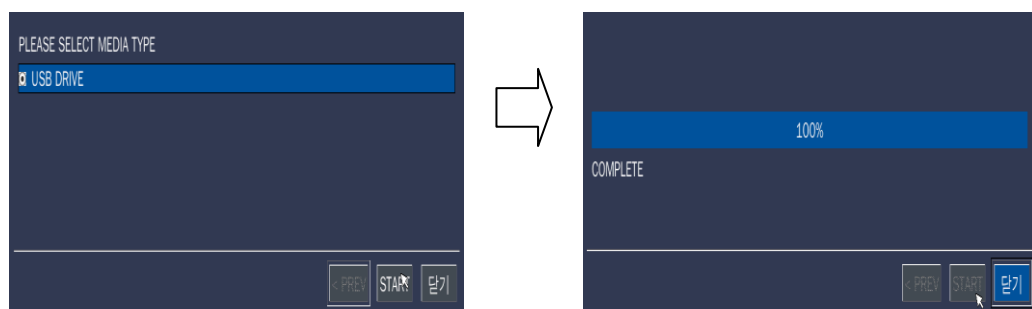
먼저 제품의 전면 USB Port 에 USB Memory Stick 를 넣습니다

1. 라이브 화면에서 "  " 버튼을 눌러 저장합니다.
2. 데이터 재생 시, "BACKUP"(리모콘)  (마우스) 버튼을 눌러 저장합니다.

백업순서

1. 라이브 화면 하단의  버튼을 누르신 후 BACKUP 항목을 선택합니다.
리모컨의 "BACKUP" 버튼을 누르셔도 됩니다.
2. USB 를 선택 하시면 해당 매체로 데이터가 백업이 됩니다.

여기서 "ESC" 버튼을 눌러 취소하셔도 나중에 검색 메뉴 의 "북마크 보관" 메뉴에서 다시 백업 받을 수 있습니다.




[그림] 정지영상 백업 화면

4-2. 동영상 백업 (USB flash memory Stick)

동영상 백업은 데이터 재생 시 가능합니다.

먼저 제품의 전면 USB Port 에 USB Memory Stick 를 연결합니다.

※ 대용량 백업(1시간 이상 백업)은 반드시 제품 뒷면 USB PORT에 USB Memory stick을 연결하시기 바랍니다.

1. 데이터 검색 재생 시 백업 하고자 하는 영상에서 “” 버튼을 누릅니다. (또는 “Backup” 버튼)
2. “정지영상”, “NSF”, “AVI” 중 “NSF”, “AVI” 항목을 선택합니다.
 - A. NSF – 나다텔의 독자포맷입니다. 대용량 백업 시에도 사용됩니다. 여러 카메라의 영상이 하나의 파일에 백업됩니다.
 - B. AVI – 일반적인 비디오포맷입니다. 각 카메라 별로 파일이 생성됩니다
3. USB 메모리를 선택합니다.
 - A. NSF백업의 경우 USB HDD(Huge Backup)선택지도 있습니다.
4. 백업 하려는 채널과 필요한 시간을 선택합니다. (1분~최대 60분 까지 선택 가능함)
 - A. Huge Backup(대용량백업)의 경우 1시간 ~ 24시간
5. 마우스로 “다음”을 누르시거나 리모컨이라면 “다음” 메뉴에서 “SELECT” 버튼을 누릅니다.
6. 저장을 할 장치를 선택 하시면 해당 장치로 백업이 진행됩니다.



[그림] 동영상 백업 메뉴 화면

※ 여기서 “ESC” 버튼을 눌러 취소하셔도 나중에 검색 메뉴의 “북마크 보관” 메뉴에서 다시 백업 받을 수 있습니다.

4-3. 백업 동영상 재생

- **AVI 파일 재생** : AVI 로 백업된 파일은 Window Media Player™ 나 다른 동영상 재생 플레이어를 이용하여 어디서든 재생이 가능합니다.
만일 재생이 안되시면 동봉된 CD에 놓여져 있는 FFDshow 코덱을 설치 하시면 됩니다.

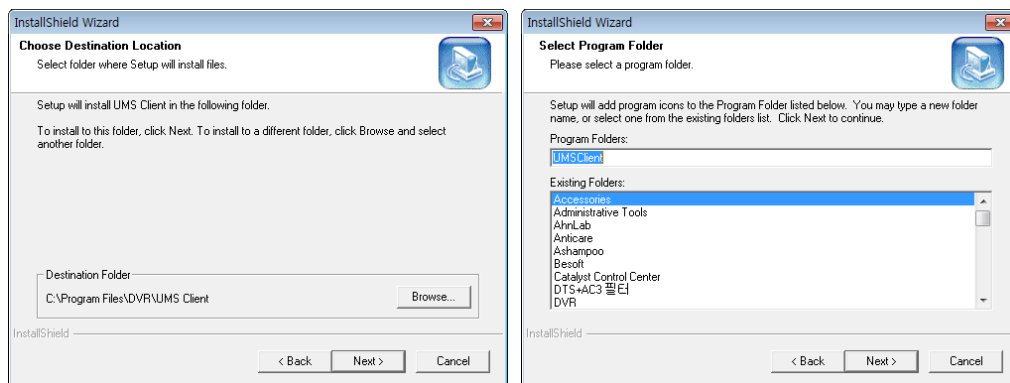
5. 네트워크 접속 프로그램 설명 (UMS Single Client)

5-1 PC 사양

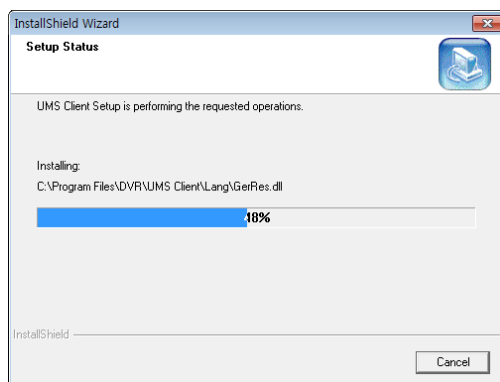
- CPU: Intel Pentium IV 1.4Ghz or higher
- Memory: 512MB (1GB or higher is recommended.)
- VGA memory: 16MB (64MB or higher is recommended.)
- Resolution: 1024x768
- O/S: Windows 2000, XP Professional, XP home
- Direct X: DirectX 9.0C or higher

5-2 설치 방법

1. 동봉된 CD 안에 있는 UMSCClient(XXX).exe 파일을 더블 클릭 합니다.
2. 하단 Next 버튼을 선택 합니다.



3. 설치가 진행됩니다.






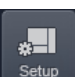




설치가 완료 되면 컴퓨터 바탕화면에 "UMS Client"  아이콘이 나타납니다.

5-3 사용 방법

5-3-1 라이브 버튼 설명

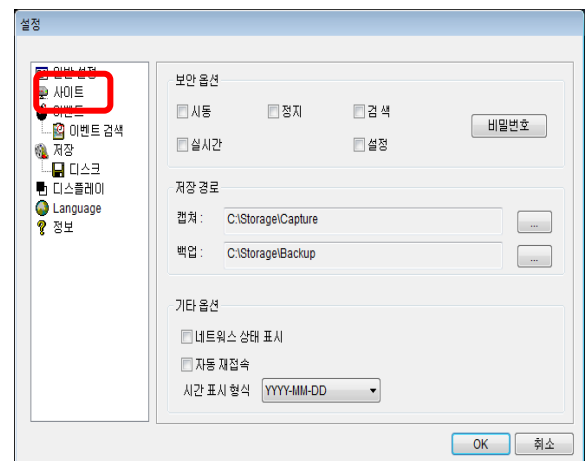
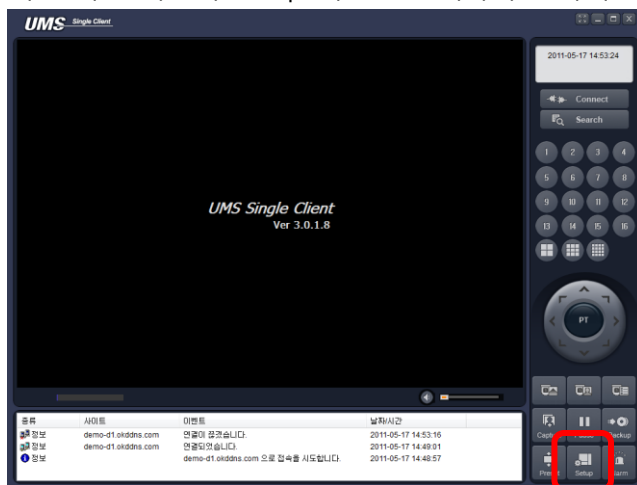


Button	Function	Description
	현재 날짜/시간	현재 날짜 및 시간이 표시 됩니다.
	연결 / 해제	사이트 연결 버튼
	검색	사이트 연결 후 검색 버튼
	라이브 화면 모드	해당 채널 선택 버튼 버튼을 누르면 해당 채널만 표시됨
	PAN/TILT/ZOOM/ FOCUS	카메라 제어 PAN/TILT/ZOOM/FOCUS

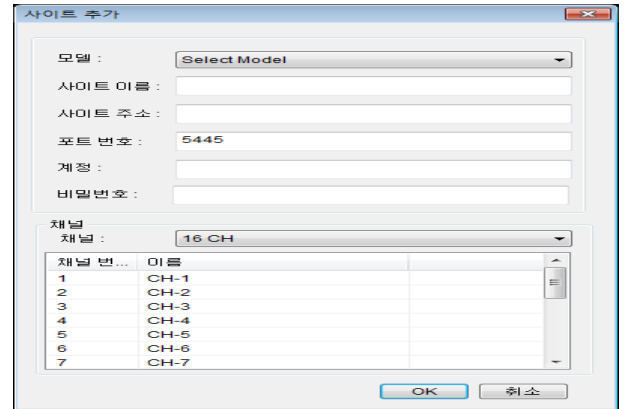
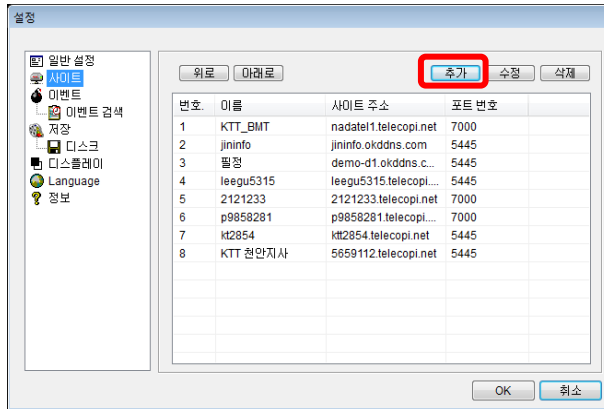
	캡처	라이브 정지영상 이미지 저장
	재생 및 멈춤	라이브 재생 및 멈춤 버튼
	알람	알람 출력 ON/OFF 버튼
	설정	네트워크 뷰어 설정 버튼
	하드 용량	하드용량 표시 아이콘
	네트워크 정보	연결된 사이트의 네트워크정보 표시
	오디오	오디오 볼륨을 조절 합니다.
	로그 정보	연결된 사이트의 연결 정보 표시

5-3-2 사이트 등록 방법

1. 메인 화면 하단의 Setup 버튼을 선택하시면 아래 오른쪽과 같은 메뉴가 나타납니다.



2. 위 오른쪽 메뉴에서 "사이트"를 선택하시면 사이트 등록 메뉴가 아래와 같이 오른쪽에 표시 됩니다.
메뉴 중 "추가" 버튼을 선택 하시면 아래 오른쪽과 같은 등록 메뉴가 나타납니다.



3. 모델 : N series DVR, HD DVR 을 선택 합니다.

예전 모델을 사용하시는 분은 SDVR Series, H Series DVR 을 선택 하시면 됩니다.

사이트이름 : 사용자가 사용하실 사이트 이름을 넣습니다. (예: 대리점 1)

사이트주소 : DDNS 서버에 등록하신 도메인 주소 (예: xxx.okddns.com) 또는 IP 주소를 넣습니다.

포트번호 : 5445 로 기본 설정 되어 있으며, 제품의 네트워크 메뉴에서 포트 번호와 동일한 값을 사용 하셔야 합니다. 네트워크 메뉴에서 포트를 변경 하셨다면 변경하신 포트를 넣으시면 됩니다.

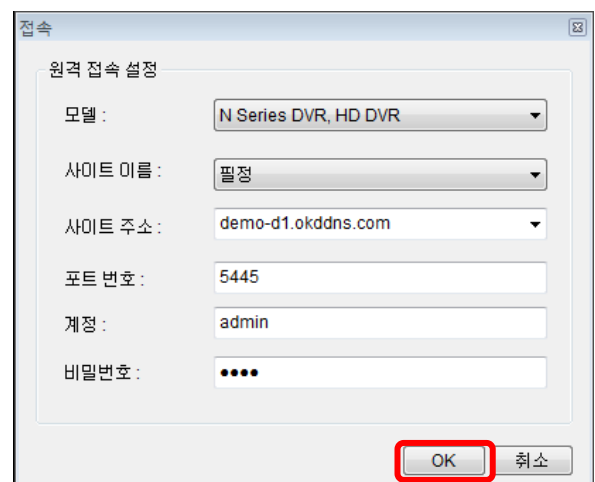
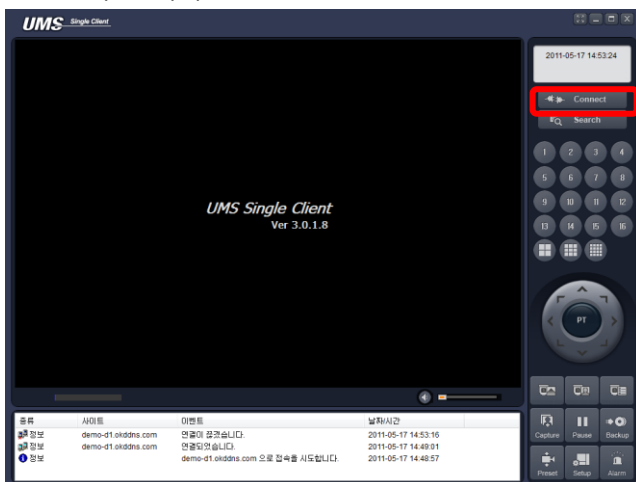
계정 : admin 을 넣습니다. (기본값)

비밀번호 : 사용하시는 DVR 의 비밀 번호를 넣습니다. (기본값:1111)

4. 등록이 되셨으면 "OK" 버튼을 눌러 완료 하시면 됩니다.

5-3-3 사이트 접속 방법

아래 그림의 "Connect" 버튼을 누르시면 위에서 등록한 사이트가 나타나며 아래 "OK" 버튼을 누르시면 해당 사이트로 연결이 됩니다.

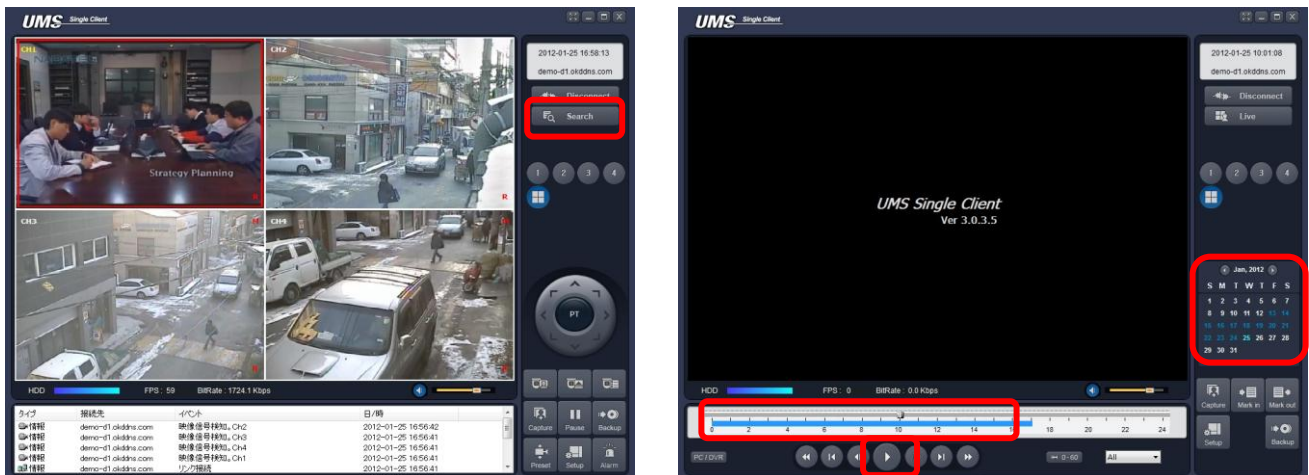


29 쪽에 고객 정보 입력 기입란이 있습니다.

사이트 등록 시 필요한 정보를 확인하십시오

3-4 사이트 검색 방법

1. 아래 연결된 상태에서 오른쪽 “Search” 버튼을 누르시면 아래 오른쪽 그림처럼 검색 모드로 바뀝니다.



2. 검색 방법

- I. 먼저 오른쪽 달력에서 검색하자 하는 년/월/일 을 선택합니다.(녹화된 날짜는 푸른색으로 표시됩니다.)
- II. 날짜를 선택하면 메뉴 하단에 녹화된 데이터가 푸른색으로 표시됩니다.
- III. 검색 하고자 하는 시간을 마우스로 선택 하신 후 아래 PLAY 버튼을 누르시면 재생이 됩니다.

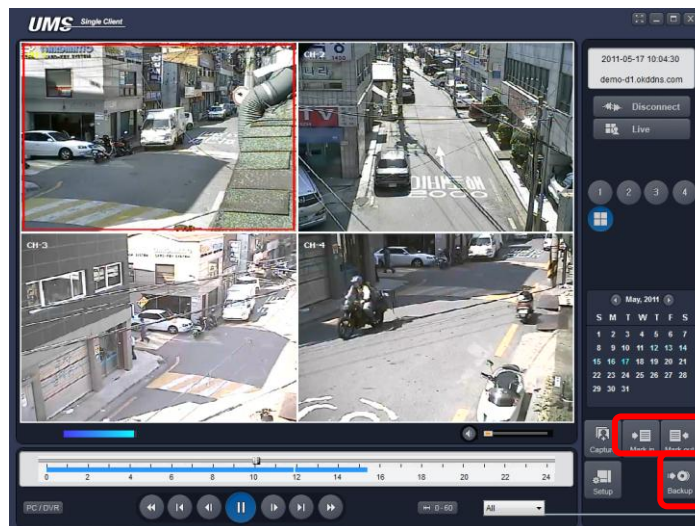
검색메뉴 아이콘 설명

Button	Function	Description
	DATE & TIME	검색 날짜의 년/월/일/시 가 표시 됩니다.
	DISCONNECT	연결 종료 버튼
	LIVE	라이브 화면으로 돌아가는 버튼
	CAPTURE	재생 정지 영상 저장 버튼
	MARK IN	데이터 백업 시 시작 시간 선택 버튼
	MARK OUT	데이터 백업 시 마지막 시간 선택 버튼
	BACKUP	데이터 백업 버튼

	SEARCH CALENDAR	저장날짜 표시 달력 저장된 날짜는 푸른색으로 표시 됩니다.
	TIMELINE BAR	저장 데이터 표시막대
	PLAYBACK BUTTON	재생 및 검색 버튼
	DISPLAY MODE	채널 선택 및 4분할 화면 선택 아이콘

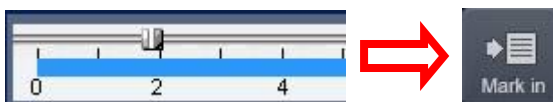
5-3-5 녹화 데이터 백업 방법

1. 검색화면에서 Mark in 아이콘을 선택한 후 백업할 시작 시간을 아래 막대 바에서 선택 한 후 Mark out 버튼을 눌러 백업할 마지막 시간을 선택 하시면 아래와 같이 녹색으로 구간이 표시됩니다.



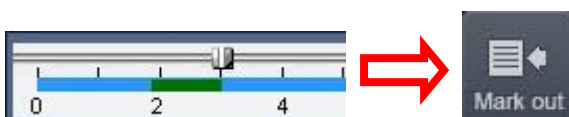
Mark in 선택 후 막대 화면

백업할 시작시간에 선택바를 놓고 아래와 같이 Mark in 버튼을 누릅니다. (백업 시작시간 선택)



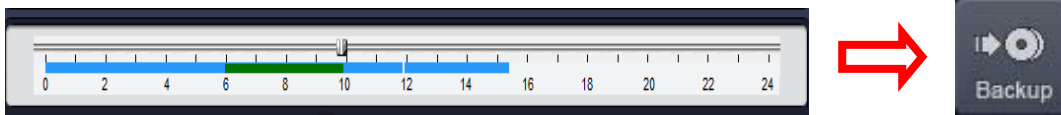
Mark out 선택 후 막대 이동 화면

백업할 마지막 시간에 선택바를 놓고 아래와 같이 Mark out 버튼을 누릅니다. (백업 종료시간 선택)

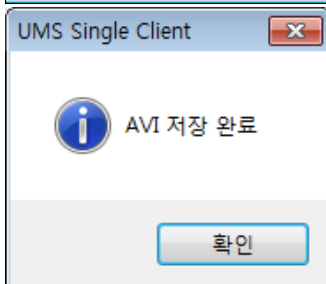
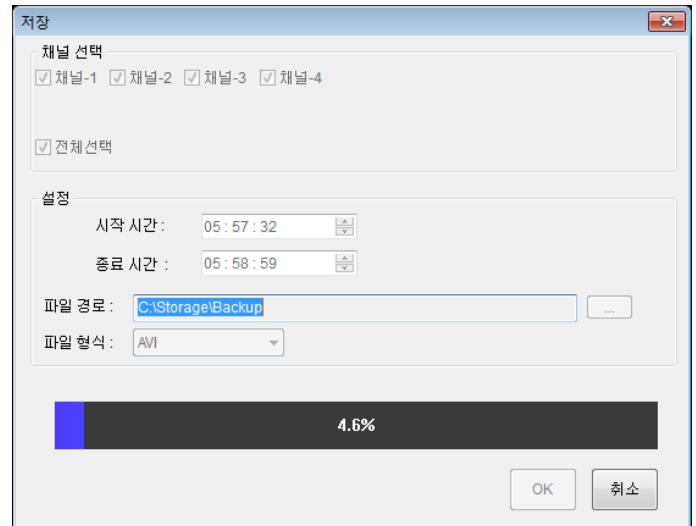
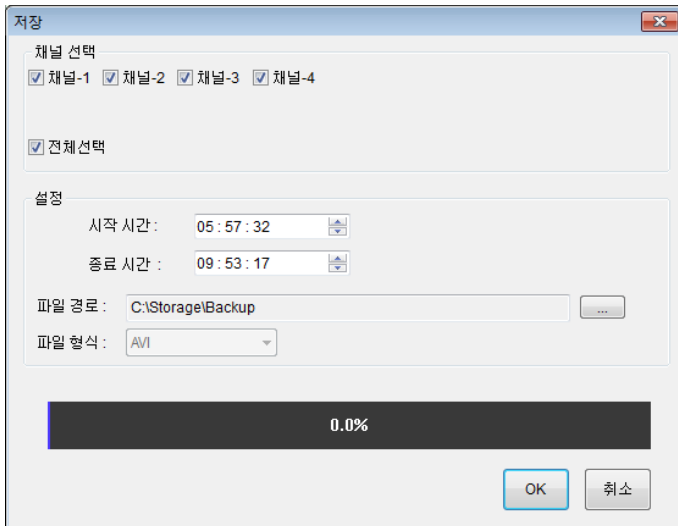


Mark in / Mark out 전체 선택 화면

백업 시간설정이 완료 되면 아래와 같이 백업 설정한 구간이 초록색으로 표시 됩니다.



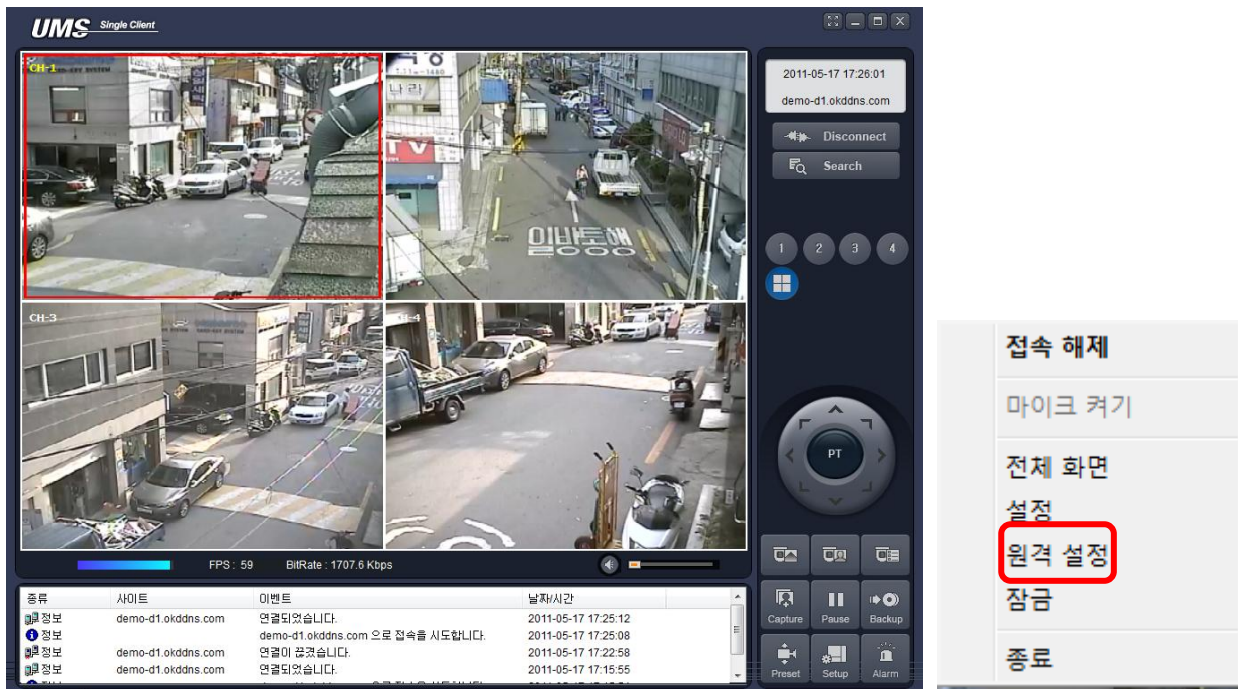
1. 백업할 구간이 정해 졌으면 검색 메인 화면 오른쪽 하단에 있는 Backup 아이콘을 선택 하면 아래와 같은 메뉴가 나타납니다.
2. 아래 메뉴에서 백업할 채널/시간/백업 파일을 저장할 경로를 선택 하신 후 "OK" 버튼을 누르시면 백업 이 진행됩니다.



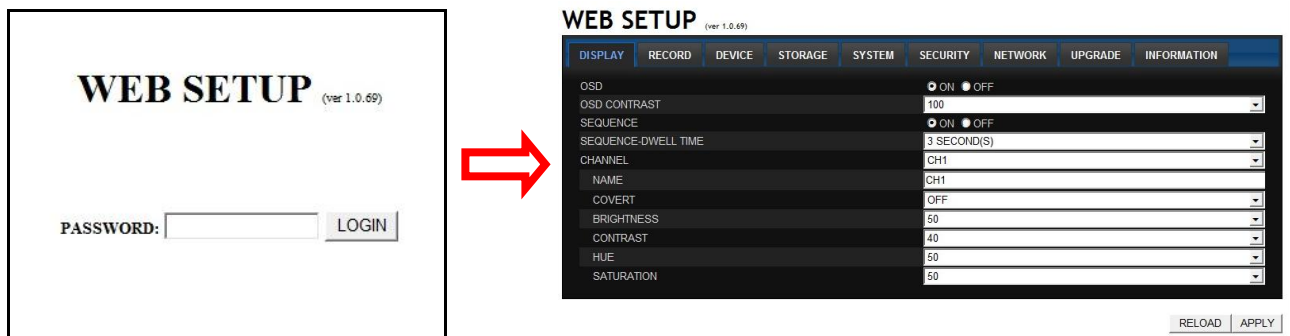
백업된 데이터는 일반 미디어 플레이어로 재생이 가능합니다.

5-3-6 원격 설정 메뉴 설명

사이트에 연결 후 화면에서 마우스 오른쪽 버튼을 누르면 아래 오른쪽 과 같은 메뉴가 나타납니다.
여기서 “원격설정” 메뉴를 선택 하시면 장비에 대한 설정을 원격으로 할 수 있습니다.



원격 설정 화면



- ※ 패스워드를 입력하면 설정이 가능해집니다.(기본 비밀번호 : 1111)
- ※ 각 메뉴에서 설정을 하시고 설정 완료 후 하단의 APPLY를 누르면 적용이 됩니다.

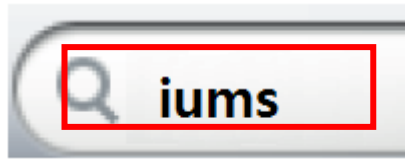
6-1 Mobile 접속

iOS 사용자

1. iPhone iums 설치 및 사용법



1. App Store를 터치합니다.



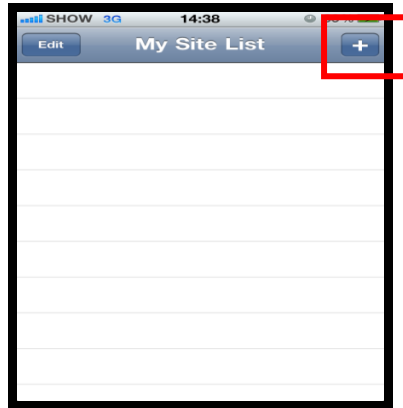
2. iums를 검색합니다.



3. iums 설치



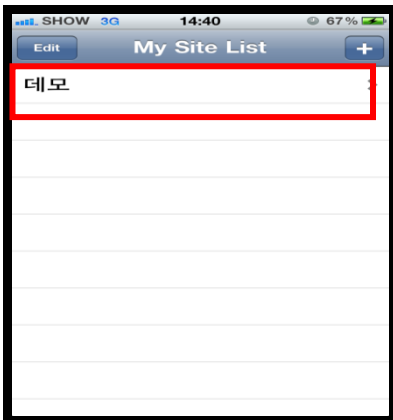
4. iums를 실행합니다.



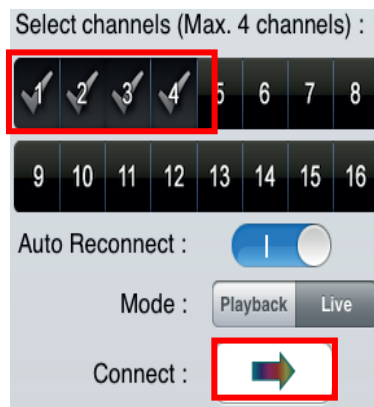
5. +를 터치합니다.



6. DVR정보 입력 및 세이브 터치



7. 사이트를 터치합니다.



8. Connect를 터치합니다.



9. 실시간 감시 화면

[DVR 정보 입력 설명]

- Site : 사이트 이름을 넣습니다.(예:회사)
 - IP/DNS : 접속할 사이트의 IP 주소 또는 도메인 이름을 넣습니다.(예:office.okddns.com)
 - Port : 뷰어접속에 필요한 포트를 넣습니다.(기본값은 "5445")
 - ID : admin 을 넣습니다.
 - Password : 제품에서 설정한 비밀번호를 넣습니다.(기본값:"1111")
- ※ 4분할 화면에서 1채널만 선택 하신 후 손가락으로 화면을 늘리시면 디지털 줌 기능으로 확대 축소가 됩니다.

안드로이드OS iums 설치 및 사용법



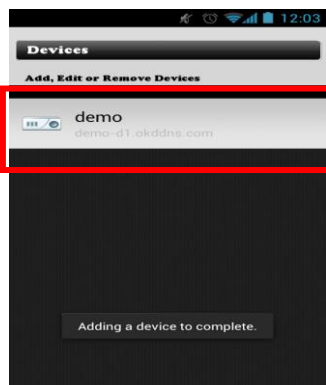
1. 마켓에 들어갑니다.



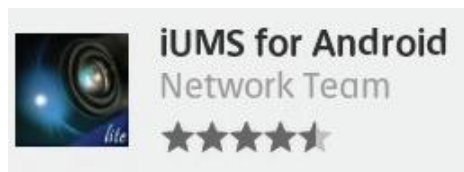
2. Nadatel을 검색합니다.



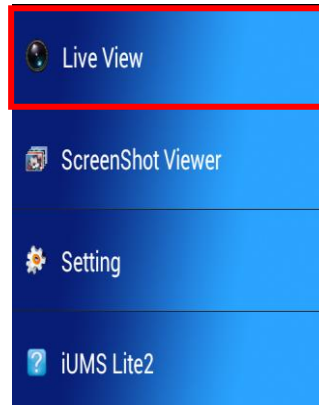
Account Name : 계정입력
Password : 6자리 이상입력
Confirm : 비밀번호 재입력
하신 후 Register를 터치.



8. 사이트를 터치합니다.



3. iUMS for Android를 설치합니다



6. Live Preview를 터치합니다.



9. 감시할 채널을 선택 후
Live View를 터치합니다.



4. iUMS를 실행합니다.



5. 앱실행용 계정을 생성합니다.



7. DVR정보를 입력합니다.



10. 실시간 감시 화면입니다.

[DVR 정보 입력 설명]

- Device Name : 사이트 이름을 넣습니다.(예:회사)
 - IP/DNS Address: 접속할 사이트의 IP 주소 또는 도메인 이름을 넣습니다.(예:office.okddns.com)
 - Port : 모바일뷰어 접속에 필요한 포트를 넣습니다.(기본값은 "5445")
 - User Name : admin 을 넣습니다.
 - Password : 제품에 설정한 비밀번호를 넣습니다.(기본값:"1111")
- ※ 앱 실행 시에는 생성한 계정과 비밀번호를 입력해주시면 됩니다.
자동로그인 설정을 하면 다음 실행에는 입력하지 않아도 됩니다.

고객정보 입력 카드

모델(Model)	N Series DVR (N-0441U)
사이트 이름(Site Name)	
사이트 주소(Ip Address)	().okddns.com
포트번호 (Port)	5445
비밀번호(Password)	(기본 비밀번호 : 1111)
<p>고객 정보는 UMS Client의 사이트 등록시에 입력하실 고객님의 정보입니다.</p> <p style="text-align: center;">매뉴얼 21쪽 5-3-2 사이트 등록 방법 참조</p>	
설치업체	
설치 업체 전화번호	
제품 기술문의 : 1588-4916	
제품 A/S 문의 : 02)715-1497 (내선 3번)	
출장 A/S 는 "설치업체"로 문의 해주세요.	

